

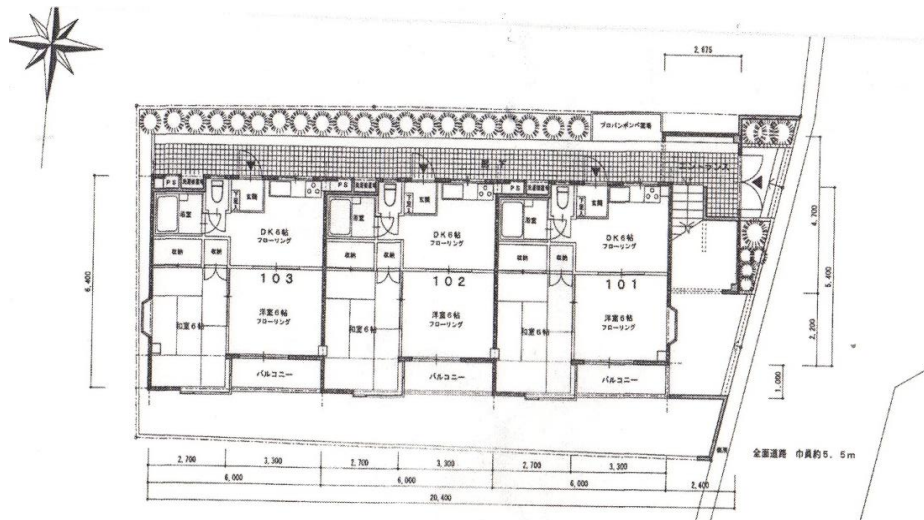
グランドール上鶴間

マンション (オーナーチェンジ)

現地案内図・物件図面等



満室稼働中
表面利回り6.88%



図面と相違する場合は現況を優先します

売買条件

総額 **8,880万円** 内消費税

物件概要

物件所在地	神奈川県相模原市上鶴間本町9-19-26
地番	神奈川県相模原市上鶴間本町9丁目191番地7
交通状況	町田駅 (徒歩28分) 東林間 (32分)
土地面積	221.41㎡ (+共用道路39.35㎡)
前面道路	5.5m
建物面積	351㎡
建物構造	鉄骨造陸屋根3階建
築年月	1989年2月
土地権利	所有権
地目	宅地
用途地域	第一種中高層住居専用地域
建蔽率/容積率	建蔽率60% 容積率200%
防火地区	準防火地区
種類	共同住宅 (2DK×9部屋)
法令上の制限	居住誘導区域: 区域内
	道路斜線制限: 規制あり 隣地斜線制限: 規制あり
ガス	プロパン
水道	公営水道/本下水
賃貸状況	9戸中9戸賃貸中
現況	
引渡し	相談
備考	資料請求 (レントロール及び物件資料)
	ご希望の場合ご連絡ください。 ※広告要連絡

神奈川知事 (9) 第16838号

〒243-0016

神奈川県厚木市田村町9-30
サンモールII5F

(有) サン不動産

TEL: 046 (297) 3191

FAX: 046 (297) 3187

E-mail: t-shinkawa@sunoffice.co.jp

取引形態	一般	取引士	
報酬	分かれ	担当者名	新川